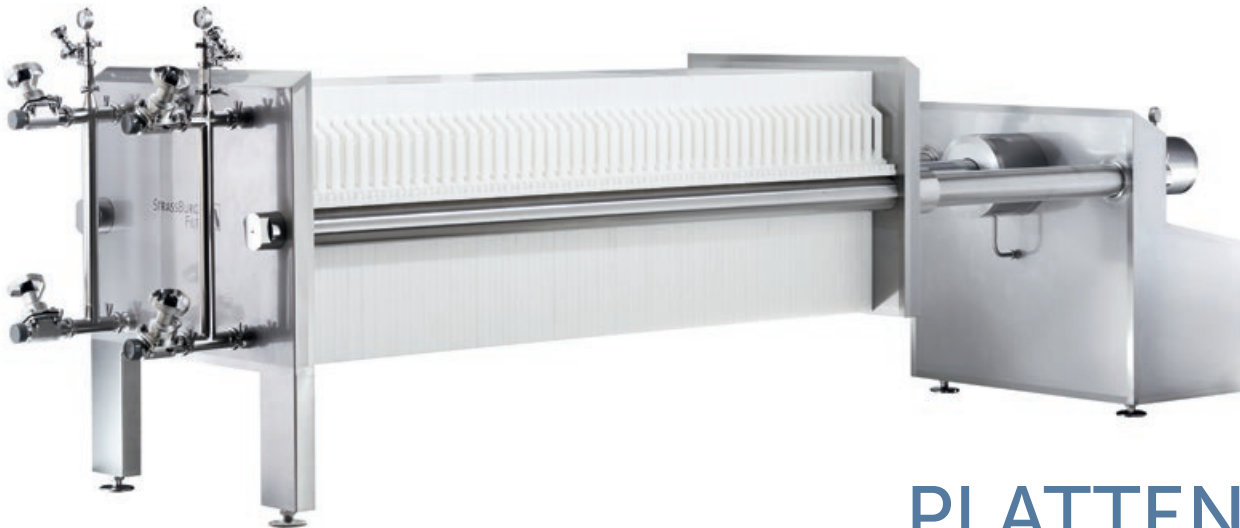


## Ein geschlossenes Filtrationssystem

Bestehend aus einem Gestell aus Edelstahl sowie Platten und Rahmen aus Kunststoff (Polypropylen). Der Schichtenfilter **HERMETIX 600 P** wurde für die speziellen Anforderungen der pharmazeutischen Industrie entwickelt, um den hohen Hygiene- und Reinheitsanforderungen gerecht zu werden. Einsetzbar z. B. zur Fraktionierung von Blutplasma, Zellernte von Proteinen oder Klärfiltration von Impfstoffen oder Antibiotika.

**HERMETIX** ist ein geschlossener Mehrschichtfilter zur Filtration mit Tiefenfilterschichten (alternativ Filtertücher oder Papier). Die Abdichtung der Filterplatten erfolgt durch umlaufende O-Ring-Dichtungen an den Filterplatten und den innenliegenden Filterschichten. Für 100 % Abdichtung ohne Leckagen. Das Produkt kommt damit nicht mit seiner Umgebung in Berührung. Einzigartig ist die Möglichkeit der CIP-Reinigung und SIP-Sterilisation.



HERMETIX 600 P

### Technische Daten

Betriebsdruck	max. 6 bar
Temperatur	bei -10° C – +65° C
CIP-Reinigung ohne Filterschicht	max. 2 bar bei 65° C

### Materialien

Produktberührte Teile	Edelstahl AISI 316L und Polypropylen
Rauigkeit	< 0,8 µm
Polypropylen	< 0,8 µm (ausgenommen die Areale um die Augen)
Andere Teile	Edelstahl AISI 304
Dichtungen/ O-Ringe	Silikon, EPDM, Viton, FEP-ummantelt (mit FDA-Zulassung)

Weitere Materialien auf Anfrage

### Anschlüsse

Ein- und Ausgänge	TC – DN 50 / 2"
-------------------	-----------------

STRASSBURGER  
FILTER 

### Filterplatten / Rahmen

Material	Polypropylen
Filterplatte	Filterfläche: 0,53 m <sup>2</sup>
Filterrahmen 15 mm	Volumen: 3,8 l total/ 3,4 l eff.
Filterrahmen 20 mm	Volumen: 5,0 l total/ 4,5 l eff.
Filterrahmen 25 mm	Volumen: 6,2 l total/ 5,6 l eff.
Filterrahmen 30 mm	Volumen: 7,5 l total/ 6,7 l eff.

Schottplatte zum Verkleinern des Plattenpaketes

### Hydraulische Anpressung

Bedienung pneumatisch oder elektrisch  
Hydraulikzylinder mit mechanischer Verriegelung

### Optional

Tropfdichte Filterplatten ohne O-Ring  
Signalaustausch mit PLS  
Bauweise ATEX-konform

# PLATTEN- UND RAHMENFILTER HERMETIX 600 P



Filterplatte mit Noppenfeld und umlaufendem O-Ring

### Besonderheiten

Hermetisch abgeschlossen durch innenliegende Filterschicht und umlaufende O-Ring-Dichtung

CIP-fähige Ausführung

Komplette Entleerung / Entlüftung durch CIP-Design

Keine Hohlräume in den Filterrahmen

Flexibilität durch verschiedene Rahmenbreiten

Einfache Reinigung dank GMP-gerechtem Design (schräge Flächen am Gestell)

Höchste Oberflächengüte und Verarbeitung

Filterplatten mit Noppenfeld-drainage zur besseren Flüssigkeitsverteilung

## Schichtenfilter HERMETIX 600 P

Rahmenbreite mm	Filterfläche m <sup>2</sup>	Volumen eff. l	Filterplatte/ Rahmen Stück	Filter- schichten Stück	Gewicht kg	Länge/Breite/Höhe mm	Hub mm
Typ HERMETIX 600 P /50						3200 x 1010 x 1500	600
15	13,25	85	24/25	51	1830		
20	11,66	99	21/22	45	1816		
25	10,60	112	19/20	41	1804		
30	10,07	127	18/19	39	1805		
Typ HERMETIX 600 P /100						4600 x 1010 x 1000	800
15	26,50	170	49/50	101	2453		
20	24,38	207	45/46	93	2457		
25	22,26	235	41/42	85	2434		
30	20,67	261	38/39	79	2421		
Typ HERMETIX 600 P /150						5750 x 1010 x 1500	1600
15	39,75	255	74/75	151	3005		
20	36,04	306	67/68	137	2996		
25	32,86	347	61/62	125	2960		
30	30,21	382	56/57	115	2931		
Typ HERMETIX 600 P /200						6950 x 1010 x 1500	1000
15	53,00	340	99/100	201	3613		
20	47,70	405	89/90	181	3590		
25	43,46	459	81/82	165	3541		
30	39,75	503	74/75	151	3495		

Strassburger Filter GmbH & Co. KG  
 Filter – Anlagen – Apparatebau  
 Osthofener Landstraße 14  
 67593 Westhofen  
 Telefon +49 62 44 / 90 800-0  
 Telefax +49 62 44 / 90 800-8  
 info@strassburger-filter.de  
 www.strassburger-filter.de

Die hier aufgeführten Daten und Informationen sind Richtwerte und können im Angebot und Auftragsfall abweichen.