

## Ein geschlossenes Filtrationssystem

Bestehend aus einem Gestell sowie Platten und Rahmen aus Edelstahl. Der Schichtenfilter **HERMETIX 600 S** wurde für die speziellen Anforderungen der pharmazeutischen Industrie entwickelt, um den hohen Hygiene- und Reinheitsanforderungen gerecht zu werden. Einsetzbar z. B. zur Fraktionierung von Blutplasma, Zellernte von Proteinen, Klärfiltration von Impfstoffen oder Antibiotika.



HERMETIX 600 S

**HERMETIX** ist ein geschlossener Mehrschichtfilter zur Filtration mit Tiefenfilterschichten (alternativ Filtertücher oder Papier). Die Abdichtung der Filterplatten erfolgt durch umlaufende O-Ring-Dichtungen an den Filterplatten und den innen liegenden Filterschichten. Für 100% Abdichtung ohne Leckagen. Das Produkt kommt dadurch nicht mit seiner Umgebung in Berührung. Einzigartig ist die Möglichkeit der CIP-Reinigung und SIP-Sterilisation.

### Technische Daten

Betriebsdruck	max. 6 bar
Temperatur	bei -10 °C – +95 °C
CIP-Reinigung ohne Filterschicht	max. 3 bar bei 95 °C
SIP-sanitisierbar	max. 2 bar bei 131 °C

### Materialien

Produktberührte Teile	Edelstahl AISI 316 L
Rauigkeit	< 0,6 µm, elektropoliert
Andere Teile	Edelstahl AISI 304
Dichtungen/ O-Ringe	Silikon, EPDM, Viton, FEP-ummantelt (mit FDA-Zulassung)

### Weitere Materialien auf Anfrage

### Anschlüsse

Ein- und Ausgänge	TC – DN 50/2"
-------------------	---------------

STRASSBURGER  
FILTER 

### Filterplatten/Rahmen

Material	Edelstahl AISI 316 L
Filterplatte	Filterfläche: 0,60 m <sup>2</sup>
Filterrahmen 10 mm	Volumen: 3,0 l total/ 2,7 l eff.
Filterrahmen 20 mm	Volumen: 6,0 l total/ 5,4 l eff.
Filterrahmen 25 mm	Volumen: 7,5 l total/ 6,75 l eff.
Filterrahmen 30 mm	Volumen: 9,0 l total/ 8,1 l eff.
Filterrahmen 40 mm	Volumen: 12,0 l total/ 10,8 l eff.

Schottplatte zum Verkleinern des Plattenpaketes

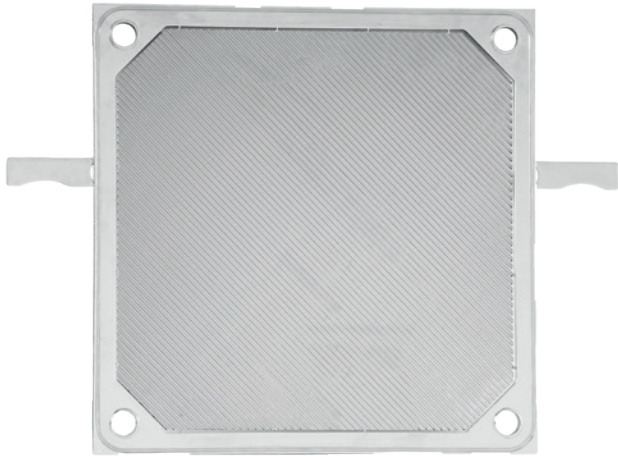
### Hydraulische Anpressung

Hydraulikzylinder mit mechanischer Verriegelung  
Bedienung pneumatisch oder elektrisch

### Optional

Signalaustausch mit PLS  
Bauweise ATEX-konform

# PLATTEN- UND RAHMENFILTER HERMETIX 600 S



Filterplatte mit Welldrainage und O-Ring

### Besonderheiten

Hermetisch abgeschlossen durch innen liegende Filterschicht und umlaufende O-Ring-Dichtung

CIP- /SIP-fähige Ausführung

Komplette Entleerung/Entlüftung durch CIP-Design

Keine Hohlräume in den Filterrahmen

Flexibilität durch verschiedene Rahmenbreiten

Einfache Reinigung dank GMP-gerechtem Design (schräge Flächen am Gestell)

Höchste Oberflächengüte und Verarbeitung

Filterplatten mit hygienischem Welldrainageprofil

STRASSBURGER FILTER GmbH + Co. KG

Filter – Anlagen – Apparatebau

Osthofener Landstraße 14

67593 Westhofen

Telefon +49 62 44/90 800-0

Telefax +49 62 44/90 800-8

info@strassburger-filter.de

www.strassburger-filter.de

## Schichtenfilter HERMETIX 600 S

Rahmenbreite mm	Filterfläche m <sup>2</sup>	Volumen eff. l	Filterplatte / Rahmen Stück	Filter- schichten Stück	Gewicht kg	Länge / Breite / Höhe mm
Typ HERMETIX 600 S/50						2460 x 940 x 1365
10	17,7	81,0	30/29	60	1790	
20	12,9	110,7	21/20	42	1768	
25	11,1	124,7	19/18	38	1782	
30	9,9	133,6	17/16	34	1783	
40	8,1	145,8	14/13	28	1782	
Typ HERMETIX 600 S/100						3650 x 940 x 1365
10	34,5	156,6	58/57	116	2449	
20	25,5	229,5	43/42	86	2467	
25	22,5	252,9	38/37	76	2471	
30	20,1	271,3	34/33	68	2474	
40	16,5	297,0	28/27	56	2476	
Typ HERMETIX 600 S/150						4390 x 940 x 1365
10	50,1	226,8	84/83	168	2966	
20	36,3	326,7	61/60	122	2967	
25	32,1	361,0	54/53	108	2976	
30	28,5	384,8	48/47	96	2971	
40	23,7	426,6	40/39	80	2991	
Typ HERMETIX 600 S/200						5350 x 940 x 1365
10	60,9	302,4	112/111	224	3568	
20	48,9	440,1	82/81	164	3586	
25	42,9	482,5	72/71	144	3585	
30	38,1	514,4	64/63	128	3579	
40	31,5	567,0	53/52	106	3595	

Die hier aufgeführten Daten und Informationen sind Richtwerte und können im Angebot und Auftragsfall abweichen.